



LYCEE ADRIEN ZELLER BOUXWILLER



Réunion des parents de
Terminale

Mardi 8 Novembre 2022



RENTRÉE 2022

ORGANIGRAMME

Audrey Keller - Provisseure - Cheffe d'établissement

Isabelle Crepel – Provisseure-Adjointe à la cheffe d'établissement

Sarah Demaria – Gestionnaire-Adjointe à la cheffe d'établissement

Gauthier DA CRUZ - Conseiller Principal d'Education

Secrétariats :

Martine Zerr – Assistante de Direction

Aurélie Ziegler – Assistante de gestion



ORGANIGRAMME *SUITE*

Santé et bien-être des élèves

Caroline TAESCH Psychologue EN et conseillère d'orientation

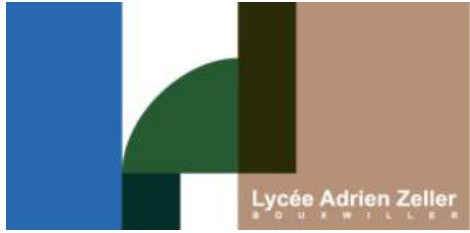
Léa MERGEN / infirmière

Docteur RIVIERE / Médecin scolaire

Mais aussi: la direction, le CPE, la vie scolaire, la documentaliste, le PAEJ, les professeurs principaux et tout adulte de l'établissement

Pour faire du Sport : l'association sportive, les évènements de la MDL ou de vie scolaire

Pour se relaxer ou échanger : le Foyer, Le CDI, les espaces verts, les clubs (cinéma, débats, chorale...) ateliers (théâtre, danse...)



CONTEXTE SANITAIRE

PEU DE CAS depuis la rentrée (moins de 10 élèves)

Communication des cas non nominatif par classe

- Respect des gestes barrière fortement recommandé :

- **Lavage régulier des mains ou mise à disposition de produits hydroalcooliques**
- **Aération fréquente des locaux**
- **Désinfection des tables élèves et poignées de portes régulière**
- **SI COVID, isolement 5 à 7 jours**
- **Si cas contact, port du masque**

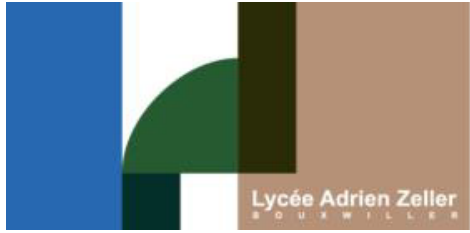
4 NIVEAUX SANITAIRES, 10 jour de préparation en cas de passage d'un niveau à l'autre

PLAN DE CONTINUITE PEDAGOGIQUE Voté au CA du 20 octobre



PLAN DE CONTINUITÉ PÉDAGOGIQUE

- Niveau Socle : Cours en présentiel sans restriction spécifique.
- Niveau 1 : Cours en présentiel sans restriction spécifique, port du masque, aération, désinfection des mains et surfaces
- Niveau 2 : Un niveau par bâtiment, **EPS (prévoir activités avec distanciation à respecter, demi-groupe à prévoir si besoin)**
- Niveau 3 :
- Distanciation et zones par niveau pour les extérieurs lors des récréations.
- Si présence alternée dans l'établissement, équilibrage des cours .
- En cas d'hybridation, présentiel 1 jour sur 2, continuité péda soit par visio-conférence soit en asynchrone via MBN
- Charte du travail en ligne
- Le professeur principal effectue un suivi de la classe à distance en HVC pour faire le point.
- Vie scolaire assure le suivi des élèves fragiles



ÉVALUATION DU LYCÉE 2022-2023

Faire un diagnostic, pour établir un plan

PARTICIPATION DE TOUS : personnels, parents, élèves, partenaires

AUTO-EVALUATION de septembre à Novembre 2022

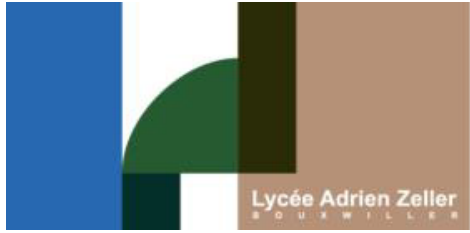
4 Domaines : Apprentissages et parcours des élèves, vie de l'élève et climat scolaire, les acteurs le fonctionnement et la stratégie de l'établissement, l'établissement dans son environnement institutionnel et partenarial

Comité de Pilotage et groupes de travail à mettre en place

Rapport d'auto-évaluation à voter au CA de fin novembre

Evaluation externe en décembre- janvier / audit des acteurs

Projet d'établissement avant la fin de l'année



LES INSTANCES

CONSEIL D'ADMINISTRATION / Organe de décision, se réunit 4 fois dans l'année

Représentants des parents : 5 titulaires et 5 suppléants

(contact : criot76@gmail.com)

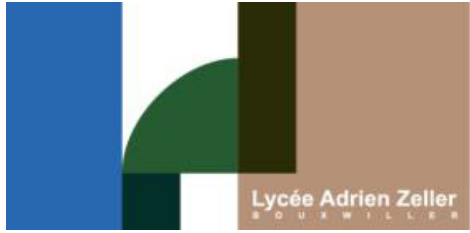
En découle les **GT, conseil de discipline, CESCE, CHS...**

Membres des instances voir SITE INTERNET prochainement...

Les **Conseils de classe** : APPEL A CANDIDATURE 2 parents titulaires par classe : contact (ce.0670007u@ac-strasbourg.fr)

Le **CVL** : lieu de parole et d'engagement des élèves, projets citoyens

LA MDL : Association autonome d'élève, organise la vie extra-scolaire (foyer, evenements, carnaval, zeller show...)
cotisation 10 euros , dons



LA TERMINALE

Année d'examens et de décisions

INSCRIPTIONS AU BACCALAUREAT : accompagnement des professeurs principaux avant le 14 novembre mais responsabilité élève et famille

Accès cyclade à conserver, autorisation presse, **aménagement**

RESULTATS et STRATEGIE

PLUS VALUE et **ENGAGEMENT**

ORGANISATION Et **HYGIENE DE VIE**

BIEN ETRE et **AMBITION**

Agréments son CV : engagement, options, ateliers, tutorat, projets, clubs, pratique sportive et artistique...

POUR PARCOURSUP : attention à l'aspect extrascolaire

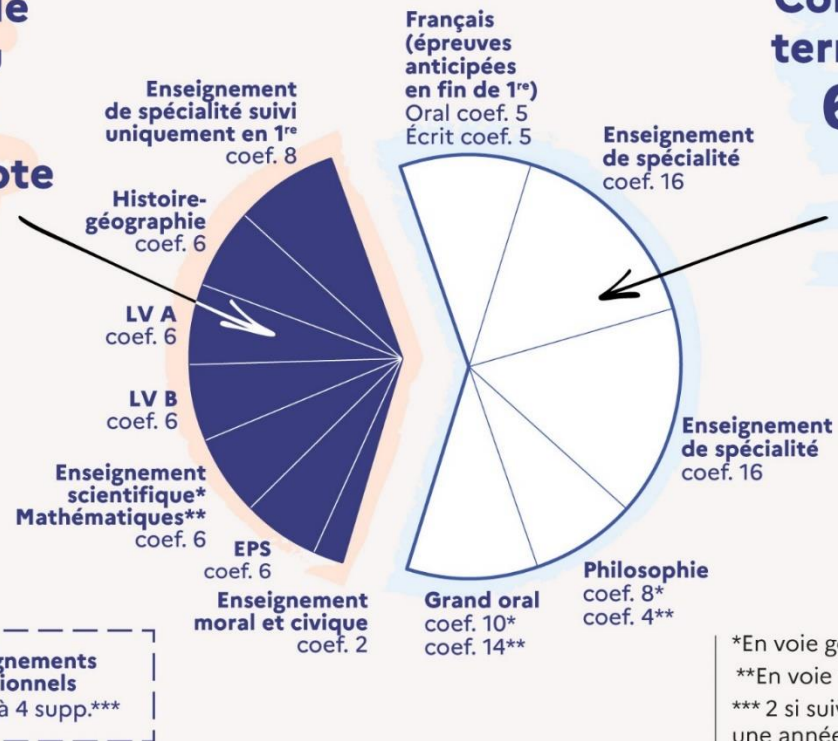
BACCALAURÉAT GÉNÉRAL ET TECHNOLOGIQUE

Répartition de la note finale



Contrôle continu
40 %
de la note finale

Contrôle terminal
60 %
de la note finale



*En voie générale
**En voie technologique
*** 2 si suivi uniquement une année, 4 si suivi en 1^{re} et terminale

MENJS - Octobre 2021



NOUVEAU BAC

Suppression des séries

Combinaisons multiples de spécialités

Contrôle continu dès la première

Moins d'épreuves terminales

Un Grand oral



LYCEE ADRIEN ZELLER BOUXWILLER



Projet d'évaluation du Lycée

LES DIFFÉRENTS TYPES D'ÉVALUATION

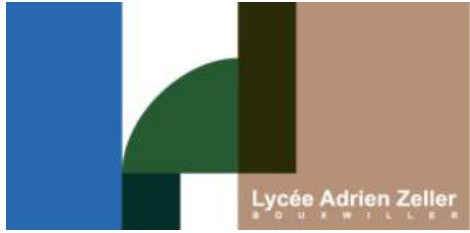
- **L'évaluation diagnostique** a pour objet de connaître le niveau de maîtrise des connaissances, des compétences, des capacités des élèves, en début d'année scolaire ou en début d'une nouvelle séquence d'apprentissage ; elle peut faire l'objet d'une note indicative mais qui n'a pas vocation à entrer dans la moyenne de l'élève. (coefficient 0 sur MBN-la vie scolaire)

- **L'évaluation formative** prend sa place en cours d'apprentissage. Elle permet à l'élève de se situer dans l'acquisition des connaissances, des compétences et des capacités, grâce aux appréciations régulières portées par l'enseignant, afin de progresser.

- **L'évaluation sommative** atteste un niveau de maîtrise des connaissances, des compétences et des capacités des élèves et se situe au terme d'un temps d'apprentissage spécifique.

SEULES LES EVALUATIONS FORMATIVES ET SOMMATIVES peuvent être PRISES EN COMPTE POUR LA MOYENNE TRIMESTRIELLE





HARMONISATION DES PRATIQUES

Ce PROTOCOLE suit le Guide de l'évaluation
des apprentissages et des acquis des
élèves dans le cadre de la réforme du
lycée général et technologique
TEXTE DE REFERENCE DE L'EDUCATION NATIONALE

NOS EQUIPES ONT TRAVAILLE AFIN DE METTRE EN
PLACE PAR MATIERE UN PROTOCOLE FORMALISE ET
SUIVI PAR TOUS



LES SUPPORTS D'ÉVALUATION

- DEVOIR SUR TABLE SURVEILLE
- DEVOIR A LA MAISON (attention certains travaux ne sont pas notés mais leur rendu est obligatoire et le non rendu peut être sanctionné)
- ORAL
- PRODUCTION DE GROUPE
- TRAVAUX PRATIQUES selon les matières
- CONTRIBUTIONS NUMERIQUES AU TRAVAIL COLLABORATIF (moodle)

.....En présentiel ou distanciel selon le contexte

.....Les élèves sont avertis à l'avance des dates des évaluations et du délai pour rendre les devoirs maisons



LES MOYENNES

Dans la mesure du possible une moyenne trimestrielle doit comporter plusieurs notes pour être représentative.

C'est l'enseignant qui détermine de la représentativité de la moyenne selon les attendus de sa matière

Sauf :

- EPS : protocole spécifique , co-évaluation
- EMC : 1 fois tous les 15 jours seulement, une note par trimestre



EN CAS D'ABSENCE JUSTIFIEE

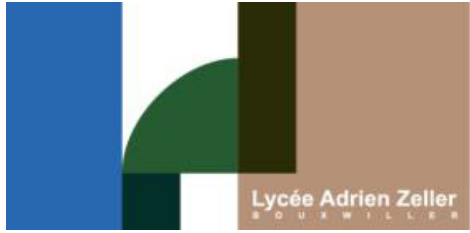
LES PARENTS SONT AVERTIS DES ABSENCES OU DES DEVOIRS NON RENDUS en consultant MBN-la vie scolaire

L'enseignant peut proposer un rattrapage de la forme qu'il juge adéquat. Il peut également proposer un rattrapage en fin de trimestre si il juge que la moyenne de l'élève n'est pas représentative. La vie scolaire organisera alors le rattrapage de façon groupée au moins une semaine avant le conseil de classe et convoquera les élèves concernés.

Si malgré cela l'enseignant n'obtient pas de moyenne significative, la moyenne sera « en attente »

EN CAS D'IMPOSSIBILITE D'EVALUER SELON NOTRE PROTOCOLE LE CHEF D'ETABLISSEMENT CONVOQUERA L'ELEVE A UNE EPREUVE DE REMPLACEMENT EN FIN D'ANNEE SUR TOUT LE PROGRAMME ET DONT LA NOTE SE SUBSTITUERA AU CONTRÔLE CONTINU.

En cas d'échec de toutes les remédiations la note zéro sera retenue pour la discipline concernée au baccalauréat



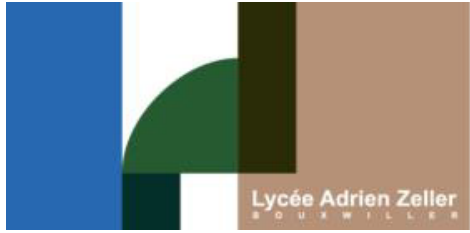
EN CAS D'AMENAGEMENT DES EXAMENS

Prise en compte de la totalité de l'aménagement pour toutes les évaluations sommatives, exemple 1/3 temps ou réduction du sujet, outil informatique, secrétariat...

Prise en charge de la surveillance de la classe par la vie scolaire en cas de besoin d'accompagnement spécifique par l'enseignant ou autre cas particulier

EN CAS DE FRAUDE

- Aux épreuves terminales : fraude constatée sur un procès verbal, contre-signé par le candidat, transmis au recteur de l'académie. Convocation de le l'élève et sa famille si mineur au rectorat. Le recteur décide s'il convoque la commission de discipline du baccalauréat qui prononce une sanction pouvant aller jusqu'à l'interdiction de passer le bac ou de s'inscrire en post-bac pendant 5 ans.
- Dans le cadre des évaluations du contrôle continu : l'élève poursuit son évaluation, le professeur confisque l'objet ayant permis la triche, fait un rapport d'incident , contre-signé par l'élève et le transmet à la famille et au chef d'établissement qui décide des suites à donner conformément au règlement intérieur du lycée.



LE GRAND ORAL DE FIN JUIN

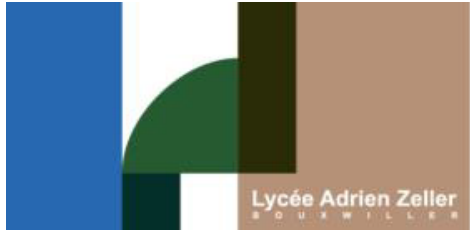
Coeff 10 pour le bac général, 14 pour le bac technologique

20 minutes de préparation

20 minutes d'oral

Les détails de l'épreuve sur le lien suivant

<https://eduscol.education.fr/729/presentation-du-grand-oral>



QUELQUES PROJETS PEDAGOGIQUES EN TERMINALE

Septembre : visite centrale hydrau-électrique (T1 à T4)

Octobre : débats jeunes citoyens européens et africains (spé SES /HGGSP)

Novembre : Festival AUGENBLICK, Lycéens au cinéma (T1 et T2)

Décembre : *Voyage d'étude Eisenbach en Allemagne (Spé LLCE All)*

Janvier : Toi, Moi, Loi : préparation au grand oral / Voyage élèves élus à Paris

Février : *Voyage d'études : ski, cohésion et spé*

Mars : Expo dessin/paix

Avril : *Voyage d'études à Lyon (Latinistes)*

CORDEES DE LA REUSSITE : PARTENARIATS AVEC L'INSA, L'ECPM, Métiers de la santé, EM



CDI



Centre de Documentation et d'Information

Au lycée

Lieu de travail et de collaboration

Esidoc (site Internet du CDI)

CDI - LYCEE ADRIEN ZELLER - BOUXWILLER

✦ Ma sélection

Rechercher...



espace élèves ▾

Equipe éducative ▾

Espace Parents ▾

BAC ▾

espace élèves



**ACADÉMIE
DE STRASBOURG**

*Liberté
Égalité
Fraternité*



**POUR ÊTRE ACCOMPAGNÉ DANS SA RÉFLEXION SUR SON PROJET APRÈS LA 2 DE ET APRÈS LE BAC...
POUR ÉCHANGER AUTOUR DES ÉTUDES, DES MÉTIERS, DE LA MOTIVATION, DE LA PERSÉVÉRANCE, DU STRESS, DES DOUTES ET DE TOUT QUESTIONNEMENT SCOLAIRE ET PERSONNEL...**

CAROLINE TAESCH

PSYCHOLOGUE DE L'ÉDUCATION NATIONALE CONSEILLÈRE D'ORIENTATION

Présente au lycée A. Zeller de Bouxwiller **les jeudis** journée de 9h à 17h et **le mardi** après-midi selon besoins

Prise de RV pour les jeudis via **MBN onglet « scolarité »** avec les comptes élèves.

Si besoin d'un RV « urgent » passez au bureau du CDI directement lors de mes permanences.

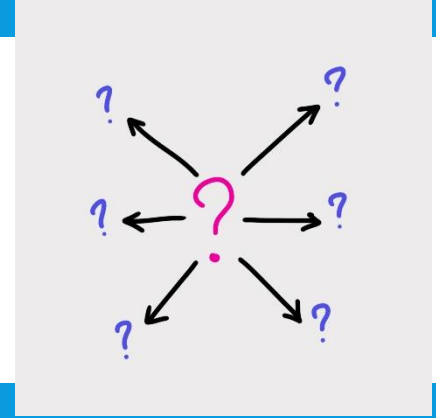
Mail MBN: caroline.taesch-betsch@monbureaunumerique.fr (rubrique contact: personnel non enseignant ou autre: psychologue)

LE CIO DE SAVERNE

- Permanences au CIO de Saverne, 16 rue du Zornhoff-Maison des Services
- **Sur Rendez-vous: 03 88 91 14 94**
- Pendant les périodes scolaires:
- **Lundi, mardi, jeudi et vendredi après-midi de 13h30 à 17h30**
- **Mercredi journée de 9h à 12h et de 13h30 à 17h30**

- Pendant les vacances scolaires:
- **Tous les jours de la semaine de 9h à 12h et 13h à 17h.**

CONSTRUIRE SON PROJET



« Là où vos talents et les besoins du monde se rencontrent, là se trouve votre vocation »

Aristote

- Cheminement depuis le collège

- Faire le point/se questionner:

Mes intérêts, mes projets professionnels, ma vie professionnelle idéale, mes points forts/faibles....

- Explorer les possibles:

Les filières qui me correspondent, les formations accessibles après mon bac, les domaines qui m'attirent, les débouchés, les lieux de formation...

LE SCHÉMA DES ÉTUDES SUPÉRIEURES

Les filières présentées ici sont directement accessibles après le bac.
D'autres accès existent, ainsi que des passerelles.

L'université dispense des formations générales et professionnelles. Elle prépare aussi aux études de santé.

UNIVERSITÉ

Ces écoles forment à différents domaines : communication, art, industrie, tourisme, commerce, transport, social, sport, paramédical...

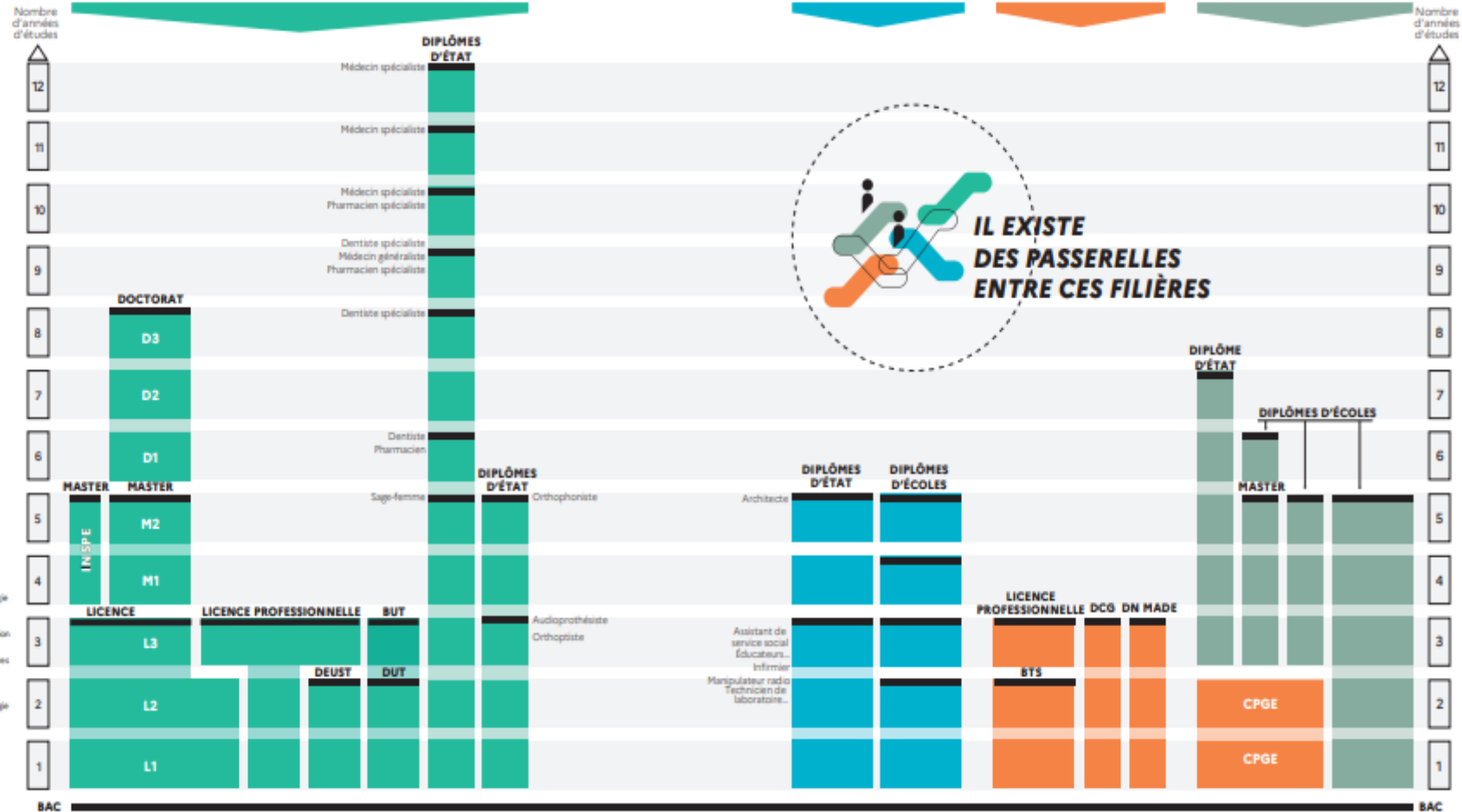
ÉCOLES SPÉCIALISÉES

Le lycée dispense des formations de niveau bac + 2 ou bac + 3.

LYCÉE

Les écoles d'ingénieurs ou de commerce, les ENS, les IEP et les écoles d'art publiques délivrent des diplômes de niveau bac + 5.

GRANDES ÉCOLES



■ Diplôme délivré

BTS : brevet de technicien supérieur
BUT : bachelier universitaire de technologie
CPSE : classes préparatoires aux grandes écoles
DCG : diplôme de comptabilité et de gestion
DE : diplôme d'état
DEUST : diplôme d'études universitaires scientifiques et techniques
DN MADE : diplôme national des métiers d'art et du design
DUT : diplôme universitaire de technologie
ENS : école normale supérieure
IEP : institut d'études politiques
INSEP : institut national supérieur du professorat et de l'éducation
L1 : 1^{re} année de licence
M1 : 1^{re} année de master
M2 : 2^e année de master
D1 : 1^{re} année de doctorat

Différentes ressources pour vous aider :

En ligne :

✗ Un outil numérique pour accompagner les élèves :

<https://www.terminales2022-2023.fr/>

Le panorama des filières

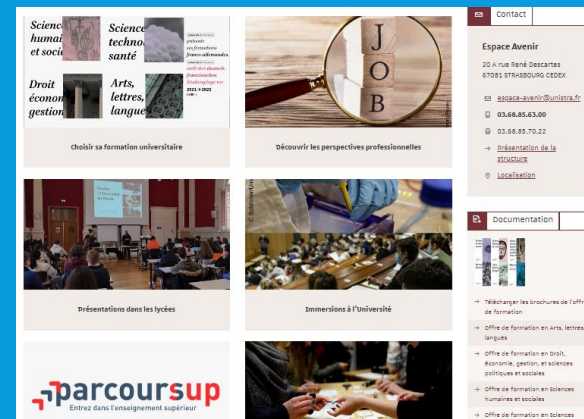
- ❑ La présentation des secteurs professionnels et des métiers
- ❑ Des « MOOC »...



✗ IUT/Université :

<https://www.unistra.fr/index.php?id=lyceen>

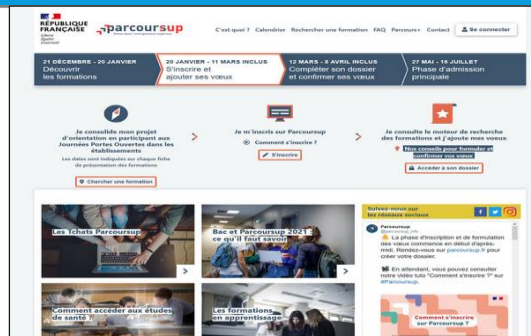
- ❑ Eclairer son choix de formation
- ❑ Immersions en IUT/Université
- ❑ Préparer sa vie étudiante...



PARCOURSUP : moteur de recherche et Calendrier

The screenshot displays the Parcoursup website header and a navigation timeline. The header includes the French Republic logo and the Parcoursup logo with the tagline "Entrez dans l'enseignement supérieur". A search bar contains the text "C'est quoi ? Calendrier 2023 Rechercher une formation Parcours+", with "Calendrier 2023" circled in pink. Social media icons for Facebook, Twitter, and Instagram are visible. Below the header is a horizontal timeline with months from "Début Nov. 2022" to "Sept.". Three callout boxes are connected to the timeline: box 1 points to "Début Nov. 2022", box 2 points to "Janv. 2023", and box 3 points to "Juin". A white text box with a blue border is positioned over the timeline, containing the text "Consulter le calendrier détaillé de Parcoursup 2023".

Le calendrier en 3 grandes étapes :



- « Informations » A partir du **20 décembre** : publication de l'offre de formation 2023
- « Candidature » **Du 18 janvier au 8 mars** : saisie des vœux
Au plus tard le **6 avril** : finalisation des dossiers et confirmation
- « Admissions » A partir du **1^{er} juin**

A savoir :

Parcoursup est une **plateforme** qui assure la mise en relation entre les candidats qui formulent librement leurs vœux et les formations qui analysent ces candidatures au regard de leurs **attendus et critères**, publiés sur la plateforme.

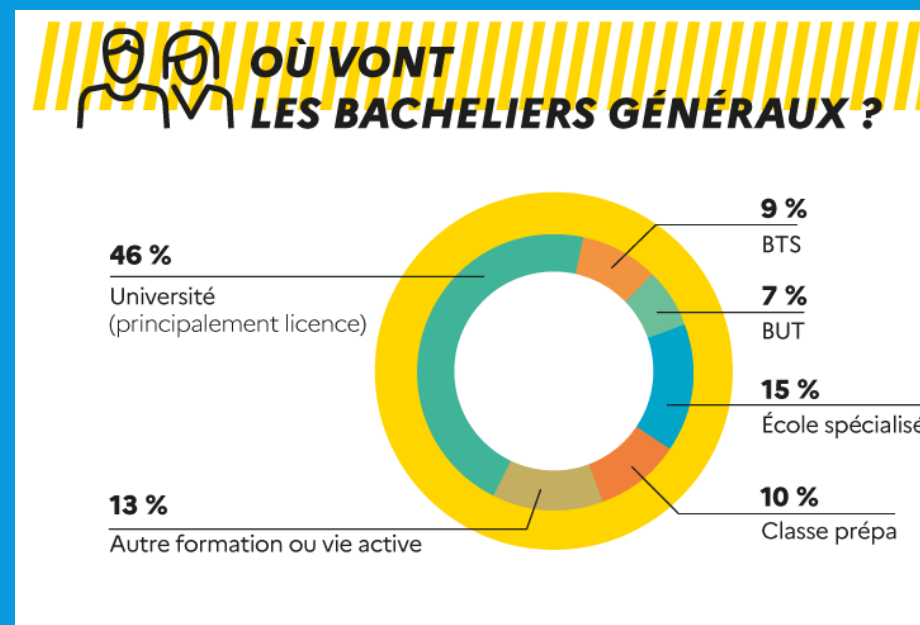
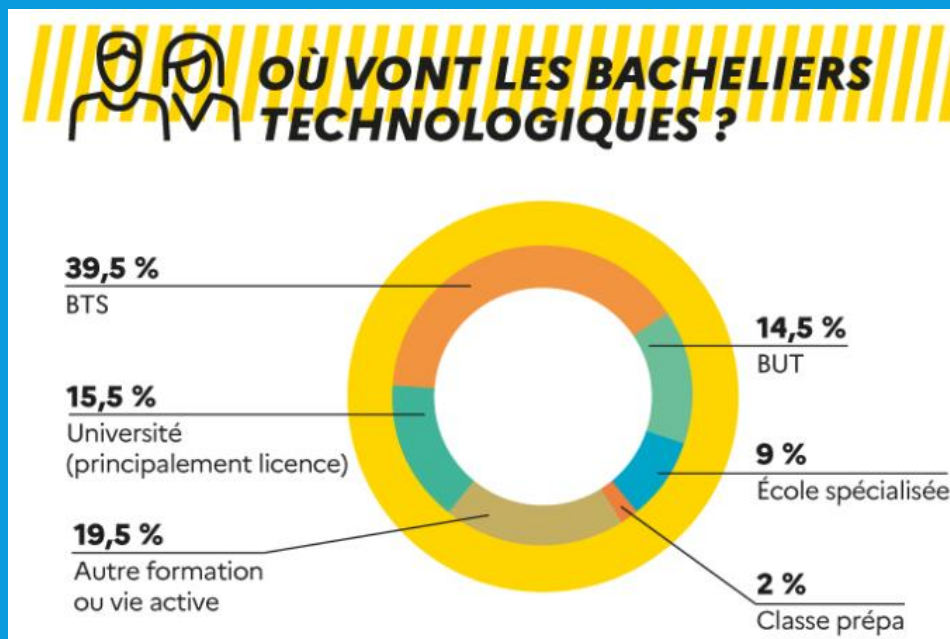
Pour l'analyse des candidatures, les établissements mettent en place des **commissions d'examen des vœux composés principalement d'enseignants**. En fin de procédure, chaque formation rend compte des critères et modalités d'analyse utilisés dans un rapport publié sur Parcoursup





LES ÉTUDES SUPÉRIEURES EXPLIQUÉES AUX PARENTS
3 VIDÉOS POUR COMPRENDRE

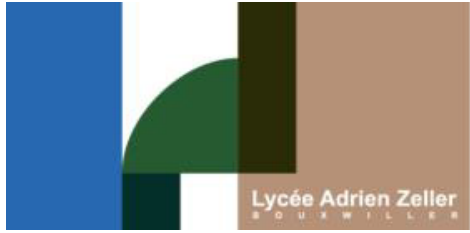
- LE BAC, C'EST QUOI ?
- L'ENSEIGNEMENT SUPÉRIEUR, C'EST QUOI ?
- SE RÉORIENTER ET REPRENDRE DES ÉTUDES, C'EST POSSIBLE



Taux d'inscription dans l'enseignement supérieur en 2021.
Source : RERS 2022.

LES PROCHAINES MANIFESTATIONS.....

- **Forum franco-allemand le 25 et 26 novembre 2022** Palais de la Musique et des Congrès - Place de Bordeaux - 67000 Strasbourg - hall Rhin - entrée Schweitzer
- **Journée des universités les 12 et 13 janvier 2023** de 9h à 17h Parc des Expositions au Wacken Strasbourg: www.ju-strasbourg.fr
- **Salon Régional Formation Emploi** au parc des expositions de Colmar en janvier 2023 de 9h à 18h: <http://www.sfe-alsace.com>
- **Portes Ouvertes** dans les lycées et CFA, de janvier à avril 2023
- **Portes Ouvertes des universités et IUT** 4 mars 2023



POUR VOUS LES PARENTS

Conférences parentalité et Café des Parents en partenariat avec la Maison de la Famille et de l'intercommunalité

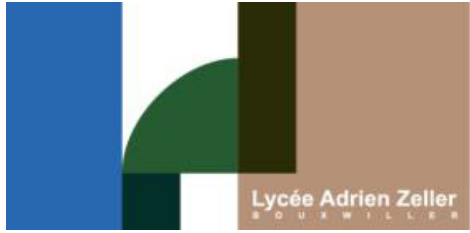
26 janvier 20h au Lycée : Conférence d'un juriste sur les dangers des réseaux sociaux

4 mai 19h30 au Lycée : Conférence Nid d'Aigle

9 mai au lycée : Café des parents / Orientation professionnelle

27 juin : café des parents / Sexualité et recherche du genre

+ programme maison de la famille hlpp



CALENDRIER PREVISIONNEL

14 octobre : la Savernoise

7-10 novembre : inscription bac

10 novembre: journée de lutte contre le harcèlement scolaire

15 novembre : exercice PPMS intrusion

Du 16 au 25 novembre : évaluations EPS bac

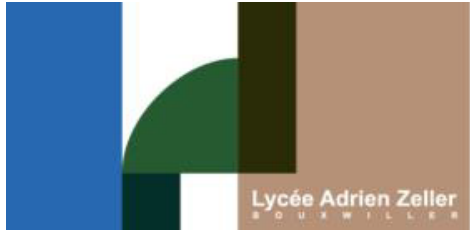
19 novembre : Cérémonie de remise des diplômes du baccalauréat session 2022

Du 1 au 12 décembre : Conseils de classe du premier trimestre

9-11 décembre : Marché de Noël de Bouxwiller

Mardi 15 décembre : rencontres individuelles parents/professeurs de terminale

20 Décembre : Ouverture de Parcoursup



CALENDRIER PREVISIONNEL

12-13 janvier: Journées Universitaires

Jeudi 26 janvier : réunion d'information pour les parents sur les spécialités et le bac

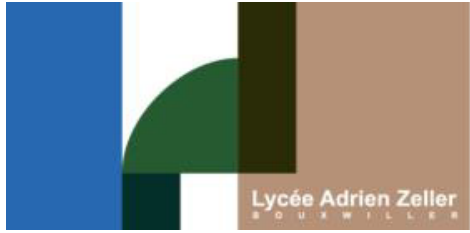
Samedi 4 février : Forum des métiers

Du 13 au 15 février : vacances apprenantes

Samedi 4 Mars : Journées Portes Ouvertes

22-23 mars EPREUVES DE SPECIALITES

Du 20 au 24 mars : conseils de classes du 2^e trimestre



CALENDRIER PREVISIONNEL

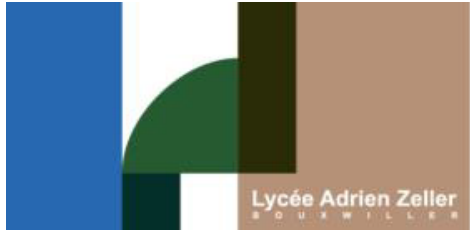
Du 5 au 8 mai : Représentations de l'atelier Théâtre

17 mai : Zeller Show

14 juin : EPREUVE DE PHILOSOPHIE

19-30 juin : GRAND ORAL

4 juillet : RESULTATS DU BAC



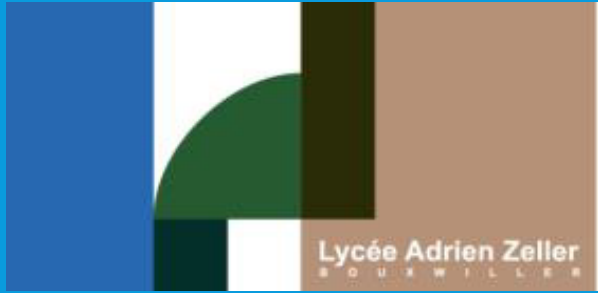
COMMUNICATION

MBN : mails et agenda <https://lyc-zeller.monbureaunumerique.fr/>

Site du lycée <http://lycee-zeller-bouxwiller.fr/>

Téléphone : (+33) 03 88 70 71 96

Courriel : CE.0670007U@ac-strasbourg.fr



MERCI